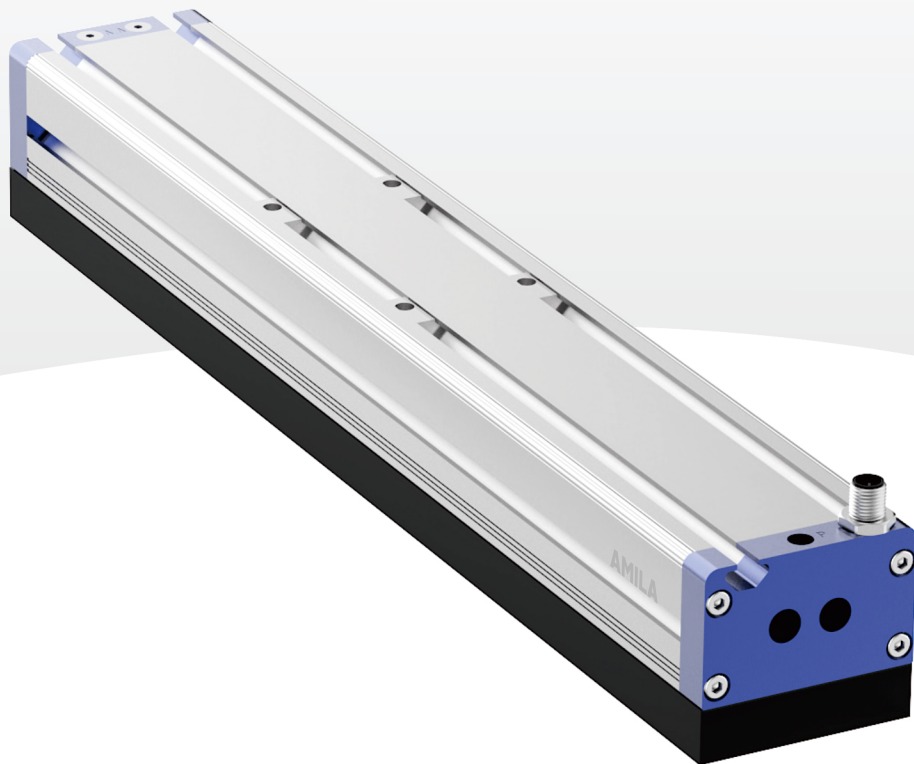


VACUUM GRIPPING SYSTEM

**AMILA**



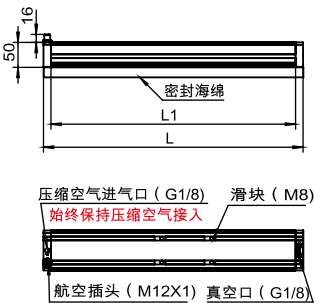
## ATSC 海绵型真空吸具 使用说明书

[www.amila-tech.cn](http://www.amila-tech.cn)

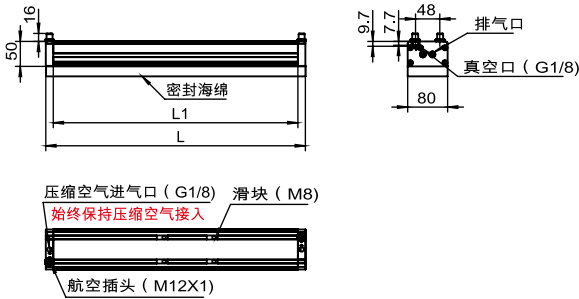
1.设计参数及功能说明

真空吸具 ATSC 设计参数

ATSC...



型号	尺寸[mm]	
	L	L1
ATSC-□-SVK(SW)276...	276	246
ATSC-□-SVK(SW)303...	303	273
ATSC-□-SVK(SW)410...	410	380
ATSC-□-SVK(SW)520...	520	490
ATSC-□-SVK(SW)600...	600	570



型号	尺寸[mm]	
	L	L1
ATSC-□-SVK(SW)816...	816	786
ATSC-□-SVK(SW)978...	978	948
ATSC-□-SVK(SW)1221...	1221	1191
ATSC-□-SVK(SW)1410...	1410	1380

2.工作原理

真空吸具 ATSC 工作原理

- 1.压缩空气进气口:进入干净干燥的压缩空气,工作时始终保持压缩空气接入
- 2.真空检测口:检测真空度
- 3.航空插头:接入24V电源
- 4.排气口:工作时不能遮挡

NC控制原理:

压缩空气进气口始终保持压缩空气接入,黑色线和蓝色线接通电源,吸附面吸附产品;断开黑色线和蓝色线电源,白色线和蓝色线接通电源,吸附面无真空,快速释放产品。

NO控制原理:

压缩空气进气口始终保持压缩空气接入,黑色线和蓝色线以及白色线均不接通电源,吸附面吸附产品;黑色线和蓝色线接通电源,同时白色线接通电源,吸附面无真空,快速释放产品。

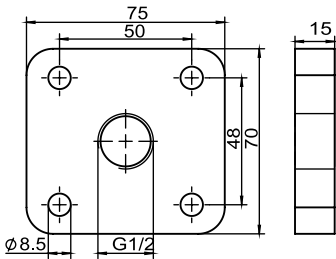
3.航空插头连接线说明



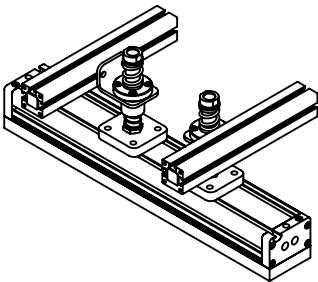
插头	钉	引线颜色	功能
	1	蓝色	0V
	2	黑色	吸气 (24V)
	3	白色	吹气 (24V)
	4	棕色	无

4.配件安装件设计参数及示意图

FLAN-PL 75X70X15-S 安装板



安装示意图

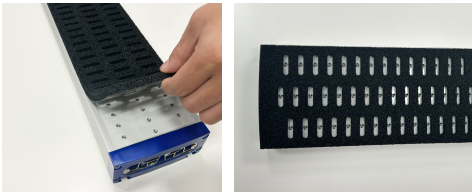


5.保养说明和使用注意事项

1.腔体的清理



2.更换海绵的注意事项



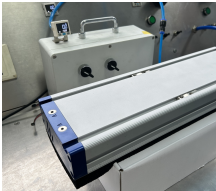
※海绵孔位与型材上孔位对应

3.真空吸具使用注意事项



※禁止隔空切断真空，会使海绵拉坏

在吸附过程中,产品未到达指定位置时,禁止提前切断真空,若提前切断真空,产品掉落会使海绵拉坏。



※必须真空度为0时，才可移动产品；否则会使海绵拉坏

吸附产品到达指定位置后,切断真空,真空吸具真空度归零后才能移走,否则会使海绵拉坏。

海绵吸盘的保养视频



真空吸具的保养