

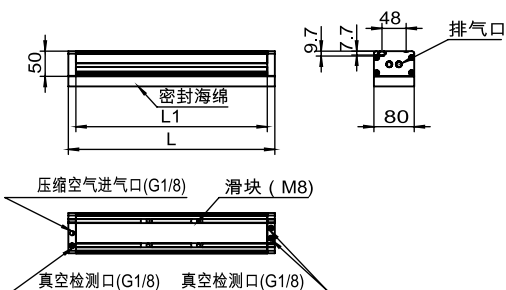
型号：ATS



真空夹具使用说明书

1.设计参数及功能说明

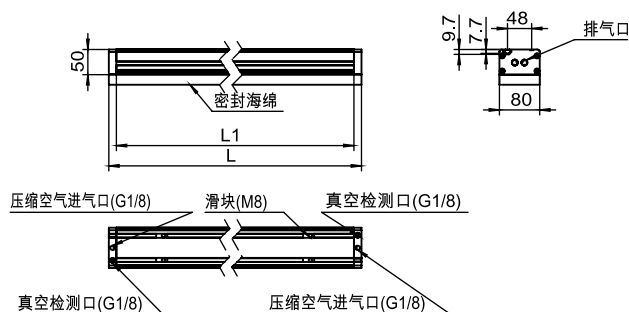
ATS...



型号	尺寸[mm]	
	L	L1
ATS-SVK(SW)276...	276	246
ATS-SVK(SW)303...	303	273
ATS-SVK(SW)410...	410	380
ATS-SVK(SW)520...	520	490
ATS-SVK(SW)600...	600	570

1.设计参数及功能说明

ATS...



型号	尺寸[mm]	
	L	L1
ATS-SVK(SW)816...	816	786
ATS-SVK(SW)978...	978	948
ATS-SVK(SW)1221...	1221	1191
ATS-SVK(SW)1410...	1410	1380

2.工作原理

- 1.压缩空气进气口:进入干净干燥的压缩空气
- 2.真空检测口:检测真空度
- 3.排气口:工作时不能遮挡

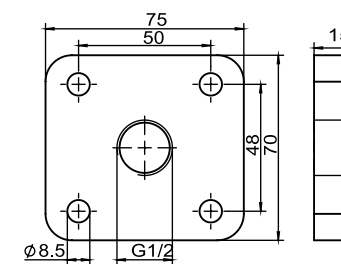
压缩空气进气口通入压缩空气,吸附面产生真空,吸附产品;压缩空气进气口断开压缩空气,吸附面无真空,释放产品。

※如果超过最高使用压力,产品可能会损坏。

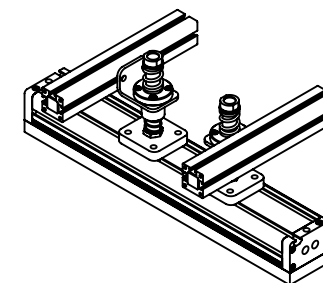
※建议压缩空气0.3Mpa-0.6Mpa

3.配件安装件设计参数及示意图

FLAN-PL 75X70X15-S 安装板



安装示意图

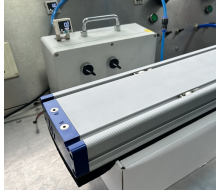


4. 保养说明和使用注意事项

1. 真空吸具使用注意事项



※禁止隔空切断真空，会使海绵拉坏



※必须真空度为0时，才可移动产品；
否则会使海绵拉坏

海绵吸盘的保养视频



海绵吸盘的保养