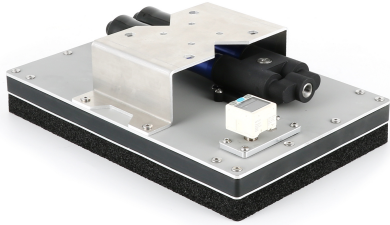


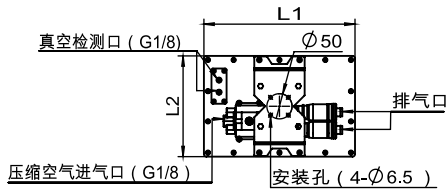
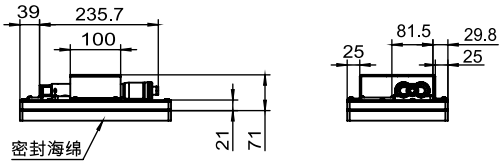
型号: ATH



## 真空夹具使用说明书

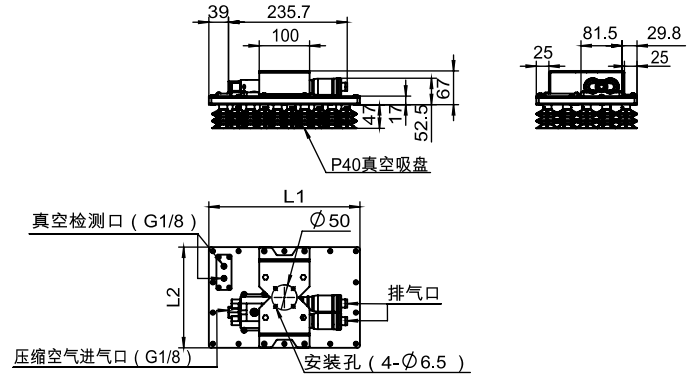
### 1.设计参数及功能说明

ATH-X...(A20)



### 1.设计参数及功能说明

ATH-X...(P40)



型号	尺寸[mm]	
	L1	L2
ATH -X-SVK 200300A20口	300	200
ATH -X-SVK 200400A20口	400	200
ATH -X-SVK 300400A20口	400	300
ATH -X-SW 200300P40	300	200
ATH -X-SW 200400P40	400	200
ATH -X-SW 300400P40	400	300

### 2.工作原理

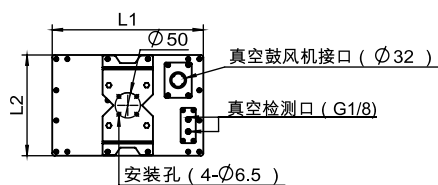
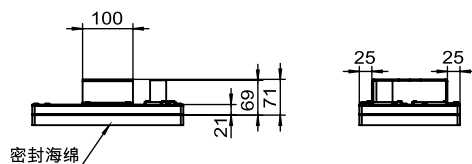
- 1.压缩空气进气口:进入干净干燥的压缩空气
- 2.真空检测口:检测真空度
- 3.排气口:工作时不能遮挡

压缩空气进气口通入压缩空气,吸附面产生真空,吸附产品;压缩空气进气口断开压缩空气,吸附面无真空,释放产品。

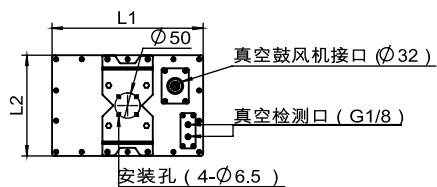
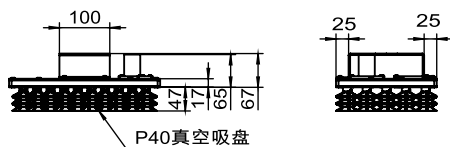
- ※如果超过最高使用压力,产品可能会损坏。
- ※建议压缩空气0.3Mpa-0.6Mpa

## 1.设计参数及功能说明

ATH-M...(A20)



ATH-M...(P40)



型号	尺寸[mm]	
	L1	L2
ATH -M-SVK 200300A20□	300	200
ATH -M-SVK 200400A20□	400	200
ATH -M-SVK 300400A20□	400	300
ATH -M -SW 200300P40	300	200
ATH -M -SW 200400P40	400	200
ATH -M -SW 300400P40	400	300

## 2.工作原理

- 1.真空鼓风机接口:接入鼓风机
- 2.真空检测口:检测真空度

真空鼓风机接口接通真空源真空, 吸附面吸附产品;真空鼓风机接口断开真空源真空, 吸附面无真空, 释放产品。

**※如果超过最高使用压力, 产品可能会损坏。**