

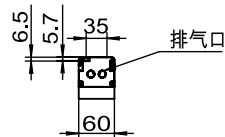
型号：ATA



## 真空夹具使用说明书

### 1.设计参数及功能说明

ATA...



型号	尺寸[mm]	
	L	L1
ATA-SVK(SW)200...	200	170
ATA-SVK(SW)250...	250	220
ATA-SVK(SW)300...	300	270
ATA-SVK(SW)400...	400	370
ATA-SVK(SW)500...	500	470
ATA-SVK(SW)600...	600	570

### 2.工作原理

- 1.压缩空气进气口:进入干净干燥的压缩空气
- 2.真空检测口:检测真空度
- 3.排气口:工作时不能遮挡

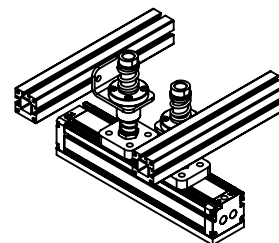
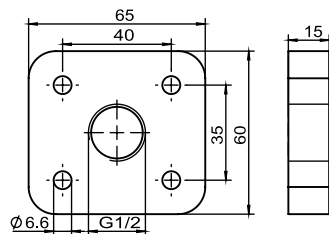
压缩空气进气口通入压缩空气,吸附面产生真空,吸附产品;压缩空气进气口断开压缩空气,吸附面无真空,释放产品。

- ※如果超过最高使用压力,产品可能会损坏。
- ※建议压缩空气0.3Mpa-0.6Mpa

### 3.配件安装件设计参数及示意图

FLAN-PL 65X60X15-E 安装板

安装示意图



### 4.保养说明和使用注意事项

#### 1.真空吸具使用注意事项



※禁止隔空切断真空,会使海绵拉坏

※必须真空度为0时,才可移动产品;否则会使海绵拉坏

海绵吸盘的保养视频



海绵吸盘的保养